

MIRAGE *G4* 2026


MITSUBISHI
MOTORS
Drive your Ambition



MOTOR Y TRANSMISIÓN	GLX CVT	GLS CVT
Motor	1.2 L, 3 cilindros en línea	
Potencia máxima (HP @ rpm)	76 @ 6,000	
Torque máximo (lb-pie @ rpm)	74 @ 4,000	
Transmisión	CVT	
Tracción	2WD	

SUSPENSIÓN Y DIRECCIÓN		
Suspensión delantera independiente McPherson con barra estabilizadora	•	•
Suspensión trasera de barra de torsión	•	•
Dirección con asistencia electrónica	•	•

FRENOS Y NEUMÁTICOS		
Frenos delanteros y traseros	Discos ventilados/Tambores	
Neumático de refacción tamaño reducido	•	•
Dimensión de neumáticos	185/55 R15	
Freno de estacionamiento manual	•	•

SEGURIDAD		
ABS	•	•
EBD (Distribución Electrónica de Frenado)	•	•
BA (Asistencia de Frenado)	•	•
Control de estabilidad	•	•
Asistencia de arranque en pendientes	•	•
Bolsas de aire	6	6
Inmovilizador	•	•
Sistema de monitoreo de presión de neumáticos (TPMS)	•	•

EQUIPAMIENTO EXTERIOR		
Parrilla y moldura frontales con acentos cromados	•	•
Moldura trasera en cromo	•	•
Manijas al color de la carrocería	•	•
Espejos al color de la carrocería con ajuste eléctrico	•	•
Espejos con luces direccionales	-	•
Alerón trasero	•	•
Acceso Smart Key con encendido de motor por botón	-	•
Faros y calaveras	Halógeno	Led
Luces de marcha diurna (DRL)	-	•
Faros de niebla	-	•
Seguros eléctricos	•	•
Ventanas eléctricas delanteras/traseras	•/-	•/-
Desempañador trasero	•	•

EQUIPAMIENTO INTERIOR		
Tablero con acentos negro piano	•	•
Clúster de instrumentos con diseño tipo fibra de carbono	-	•
Manijas cromadas	-	•
Volante y palanca de velocidades forrados en piel	-	•
Paneles de puertas delanteras con acabados tipo fibra de carbono	-	•
Asiento de conductor con ajuste manual de 4 posiciones	•	-
Asiento de conductor con ajuste manual de 6 posiciones	-	•
Asiento de pasajero con ajuste manual de 4 posiciones	•	•
Asiento del conductor con descansabrazos	-	•
Asiento trasero con descansabrazos central y portavasos	•	•

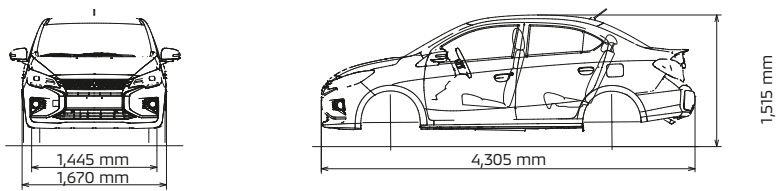
MI PRÓXIMO MITSUBISHI MIRAGE G4:
/
/

PRECIO: _____	MENSUALIDAD: _____
ENGANCHE: _____	DISTRIBUIDOR: _____
PLAZO: _____	ASESOR: _____

EQUIPAMIENTO INTERIOR	GLX CVT	GLS CVT
Aire acondicionado manual	•	-
Aire acondicionado automático de 1 zona	-	•
Visera con espejo para el conductor	•	•

AUDIO		
Número de bocinas	2	4
Conexión Apple CarPlay™ y Android Auto™	•	•
Radio AM/FM/USB	•	•
Pantalla táctil de 7" Y Bluetooth™	•	•

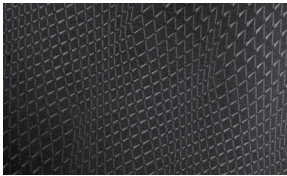
DIMENSIONES, PESOS Y CAPACIDADES		
Capacidad del tanque de combustible (litros)	42	
Peso vehicular (kg)	930	945



COLORES



VESTIDURAS



Tela bitono gris - versiones GLS



Tela negra - versiones GLX

Toda la información contenida en este material está basada en datos disponibles al momento de su publicación. Las descripciones son correctas, Mitsubishi Motors de México, S.A. de C.V. se esfuerza por mantener la precisión, sin embargo, la exactitud no puede garantizarse. De vez en cuando, Mitsubishi Motors de México, S.A. de C.V. necesita actualizar o modificar las características e información del vehículo ya mostradas en esta ficha técnica. Algunos vehículos presentados incluyen equipamientos opcionales que pueden no estar disponibles en algunas regiones. Todas las fotos y las pantallas son de carácter ilustrativo y de referencia. Mitsubishi Motors de México, S.A. de C.V. por medio de la publicación y distribución de este material no crea garantía, expresa o implícita, en relación a cualquiera de los productos de Mitsubishi Motors. Contacta a tu Distribuidor más cercano para obtener la información más actualizada. Garantía Defensa a Defensa: 7 años sin kilometraje limitado. Consulta términos y condiciones en www.mitsubishi-motors.mx. Este vehículo contiene los dispositivos de seguridad obligatorios de conformidad con la NOM-194-SE-2021.

Aplica a modelos 2025, 2026 y 2027, excepto que en 2027 aplique alguna una modificación. Queda prohibida la reproducción, distribución, copia o modificación parcial o total del contenido de este material sin permiso de Mitsubishi Motors de México, S.A. de C.V. Fecha de publicación: 1 de diciembre de 2025. Vehículo importado de Tailandia. Para mantenimiento, reparaciones, refacciones y accesorios, acudir a su Distribuidor Autorizado Mitsubishi Motors.

ELL PE-011225

NUESTRO ORIGEN
ES LA CALIDAD



mitsubishi-motors.mx
MitsubishiMex

Asistencia
en el camino

Centro de Contacto
800-63-MITSU
(64878)

7 AÑOS DE GARANTÍA REAL
KMS ILIMITADOS
DEFENSA A DEFENSA

Aprovecha las ofertas del mes con



MITSUBISHI MOTORS
FINANCIAL SERVICES